

**CANTELEU.** La Ville compte désormais deux grands parcs : Arthur-Lefebvre en centre-ville et... le parc des Moulins à Bapeaume.

## Une friche redessinée

**L'**inauguration du parc des Moulins se fera dimanche. Ce nom donné au nouvel espace de loisirs et choisi par les habitants de Bapeaume est le résultat du choix entre les trois propositions qui étaient faites : les indiennes (tissus et imprimés en provenance des Indes travaillés dans les manufactures de Bapaume), Kongoussi (clin d'œil à la ville jumelle du Burkina Faso) et des Moulins (le quartier était doté de plusieurs moulins).

À la place de ce nouveau « parc des Moulins » se trouvaient les établissements Anceaume. Ils furent remplacés par les Radars, puis les Economiques de Normandie. Situé le long de la rue Samuel-Lecoœur, face aux nouveaux logements en cours de construction et à deux pas des futurs commerces et services de proximité dont l'école, la salle polyvalente et la halte d'enfants, le parc de 7 500 m<sup>2</sup> est doté de plantations diverses, de mobiliers pour pique-nique ou d'aires de jeux pour amuser tout-petits et grands. Pour le conseiller régional, et conseiller municipal David Cormand : « C'est un modèle exemplaire de réhabilitation de friches industrielles ». Annick Mamier, tient l'unique commerce du quartier, le bar-tabac rue Samuel-Lecoœur : « J'ai vu le quartier changer depuis 1984, c'est une bonne idée ce poumon vert. Souhaitons qu'il ne soit pas dégradé et que

des emplacements minute de stationnement voient le jour, ça aiderait tout le monde... » Pour Sylvain Paquet, « le quartier est plus vivant, les enfants ne pouvaient plus jouer dans la cour de l'école, alors le parc, c'est une bonne idée ».

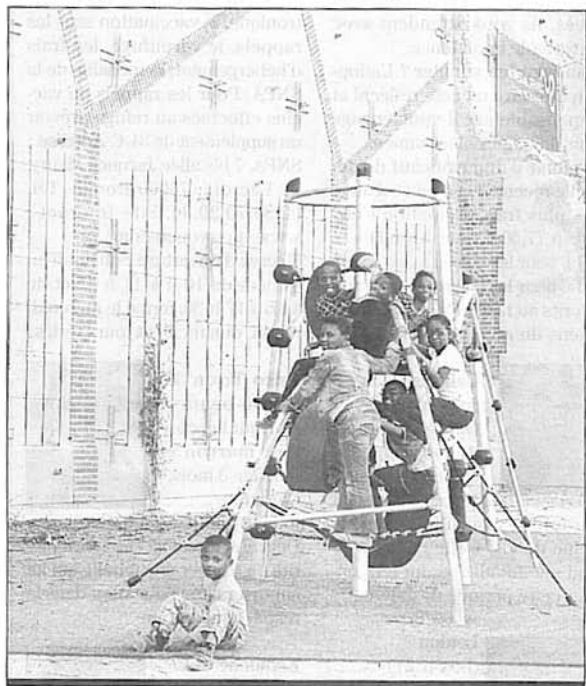
### Un coin balade et détente

« Nous n'avons pas attendu l'inauguration, c'était trop tentant pour les enfants... expliquent Hubert, Sylvie et Peggy, tous trois parents de jeunes enfants. *Domage que la route soit si près et le terrain en pente, pour le ballon c'est dans la cour car là c'est trop dangereux...* » En effet la pente n'a pas été modifiée par les travaux, de plus elle permet l'écoulement de l'eau.

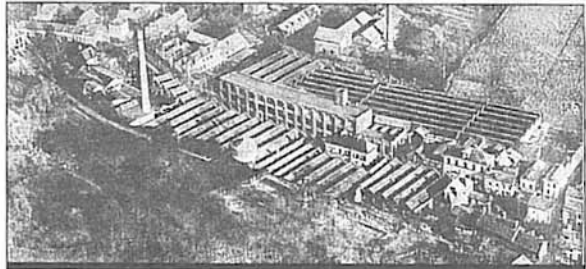
Le city park quant à lui est occupé par les grands pour les jeux de ballon...

« La municipalité a toujours maintenu la même proportion d'espaces naturels à Bapeaume, explique Christophe Bouillon, député maire. À l'heure où l'actualité réserve à l'environnement une place de choix dans divers débats, films et autres sommets, Canteleu travaille depuis plusieurs années pour une ville durable ».

Tout le monde pourra profiter de ce coin de verdure, adapté aux personnes à mobilité réduite, pour se balader en famille, se poser avec un bon livre ou se détendre entre amis.



Les enfants n'ont pas attendu l'inauguration. Sur le mur, où grandira plus tard de la verdure, sont dessinés les toits des anciennes usines



Le site industriel tel qu'il apparaît sur une carte postale d'autrefois